

## METODOLOGIA

El curs es realitzarà en modalitat online (assincrònica amb tres sessions sincrones). El contingut del curs estarà disponible en el campus virtual que facilitarem als participants. A aquest material es podrà accedir els dies i les hores que millor convinguin a l'alumne. L'avaluació es farà de manera contínua, el producte final seran la situació d'aprenentatge elaborada. Serà necessari obtenir la qualificació d'apte per obtenir la certificació de l'aprofitament de curs.

## MATRICULACIÓ

El preu del curs és de 30 €. Període de matriculació: A partir del 3 de setembre de 2024, mitjançant la pàgina web: <https://matricules.iscreb.org/>

## CALENDARI

- Duració del curs: 15 hores on-line.
- Dates d'impartició del curs: del 22 d'abril al dilluns 9 de juny de 2025.
- Període de matriculació: 3/09/2024 fins una setmana abans de començar el curs.

## CONTACTE

Institut Superior de Ciències  
Religioses de Barcelona

Carrer Diputació 231 - 08007 Barcelona  
93 454 19 63  
secretaria@iscreb.org

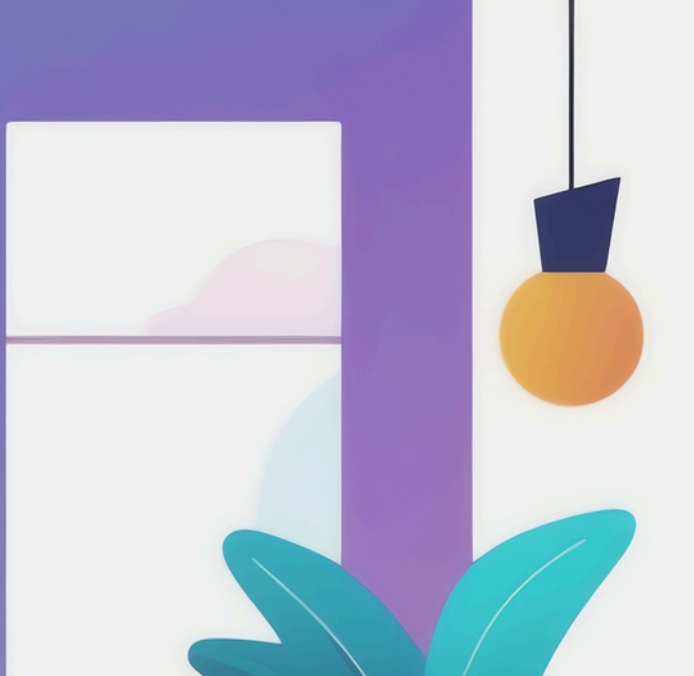


Il·lustració: Pixaby

## RELIGIÓ CATÒLICA: PROPOSTES DE SITUACIONS D'APRENENTATGE

15 HORES  
MODALITAT ON-LINE

CURS RECONEGUT PEL DEPARTAMENT  
D'ENSENYAMENT DE LA GENERALITAT DE  
CATALUNYA



## DESCRIPCIÓ

Aquest curs està destinat a docents de secundària que volen aprofundir en el disseny de situacions d'aprenentatge dins del currículum LOMLOE de Religió catòlica a partir de la creació i programació d'experiències aplicables a la seva tasca docent.

Es crearan situacions d'aprenentatge a partir de realitats properes a l'alumnat relacionades amb el currículum de Religió catòlica.

## PROFESSORAT

Ferran Piñeiro professor de Religió. Docent de la DECA de secundària a l'ISCREB i coautor de les propostes editorials dels llibres de Religió catòlica de les editorials Claret i EDEBÉ.

## DESTINATARIS

El nivell del professorat al qual s'adreça l'activitat és el d'Educació Secundària. L'activitat es promou des de Barcelona, però pel fet de ser on-line, s'hi pot inscriure professorat de tot el territori. Disposem de 30 places.

## CONTINGUTS

- Elements del currículum LOMLOE de Religió catòlica que possibiliten la programació de situacions d'aprenentatge: competències específiques, criteris d'avaluació i sabers bàsics.
- Els components de la programació competencial de situacions d'aprenentatge que no formen part del currículum LOMLOE de Religió catòlica: objectius, descriptors d'avaluació, etc.

