

METODOLOGIA

El curs es realitzarà en modalitat online (assincrònica amb tres sessions sincrones). El contingut del curs estarà disponible en el campus virtual que facilitarem als participants. A aquest material es podrà accedir els dies i les hores que millor convinguin a l'alumne. L'avaluació es farà de manera contínua, el producte final seran la situació d'aprenentatge elaborada. Serà necessari obtenir la qualificació d'apte per obtenir la certificació de l'aprofitament de curs.

MATRICULACIÓ

El preu del curs és de 30 €. Període de matriculació: A partir del 3 de setembre de 2024, mitjançant la pàgina web: <https://matricules.iscreb.org/>

CALENDARI

- Duració del curs: 15 hores on-line.
- Dates d'impartició del curs: del 13 de gener de 2025 al 25 de febrer de 2025.
- Període de matriculació: 3/09/2024 fins una setmana abans de començar el curs.

CONTACTE

Institut Superior de Ciències
Religioses de Barcelona

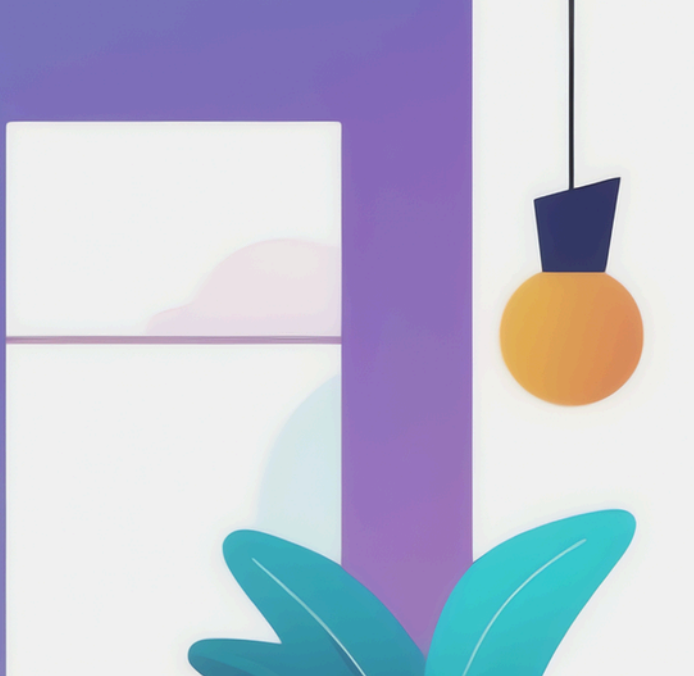
Carrer Diputació 231 - 08007 Barcelona
93 454 19 63
secretaria@iscreb.org



RELIGIÓ CATÒLICA: PROPOSTES DE SITUACIONS D'APRENTATGE

15 HORES
MODALITAT ON-LINE

CURS RECONEGUT PEL DEPARTAMENT
D'ENSENYAMENT DE LA GENERALITAT DE
CATALUNYA



DESCRIPCIÓ

Aquest curs està destinat a docents de secundària que volen aprofundir en el disseny de situacions d'aprenentatge dins del currículum LOMLOE de Religió catòlica a partir de la creació i programació d'experiències aplicables a la seva tasca docent.

Es crearan situacions d'aprenentatge a partir de realitats properes a l'alumnat relacionades amb el currículum de Religió catòlica.

PROFESSORAT

Ferran Piñeiro professor de Religió. Docent de la DECA de secundària a l'ISCREB i coautor de les propostes editorials dels llibres de Religió catòlica de les editorials Claret i EDEBÉ.

DESTINATARIS

El nivell del professorat al qual s'adreça l'activitat és el d'Educació Secundària. L'activitat es promou des de Barcelona, però pel fet de ser on-line, s'hi pot inscriure professorat de tot el territori. Disposem de 30 places.

CONTINGUTS

- Elements del currículum LOMLOE de Religió catòlica que possibiliten la programació de situacions d'aprenentatge: competències específiques, criteris d'avaluació i sabers bàsics.
- Els components de la programació competencial de situacions d'aprenentatge que no formen part del currículum LOMLOE de Religió catòlica: objectius, descriptors d'avaluació, etc.

